

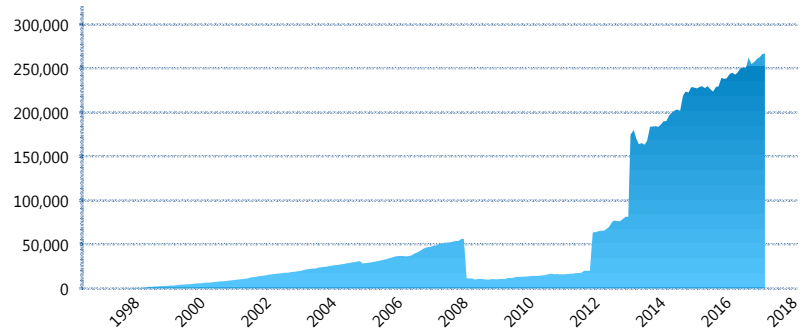
I. INFORMACIÓN FINANCIERA

I) Detalles del Fondo

Detalles del Fondo	
Razón Social	Siefore XXI Banorte Consolida, S.A. de C.V.
Inicio de Operaciones	30/01/1998
Tipo de Fondo	Básica
Clave Bolsa	XXINTE2
Activos Administrados *	266,887
ISIN	MX54XX060022
Comisión Anual	1%
Administrador	Afore XXI Banorte, S.A. de C.V.
Director General	Mtro. Juan Manuel Valle Pereña
Presidente del Consejo	C. Fernando Solís Soberón

Activos Administrados *

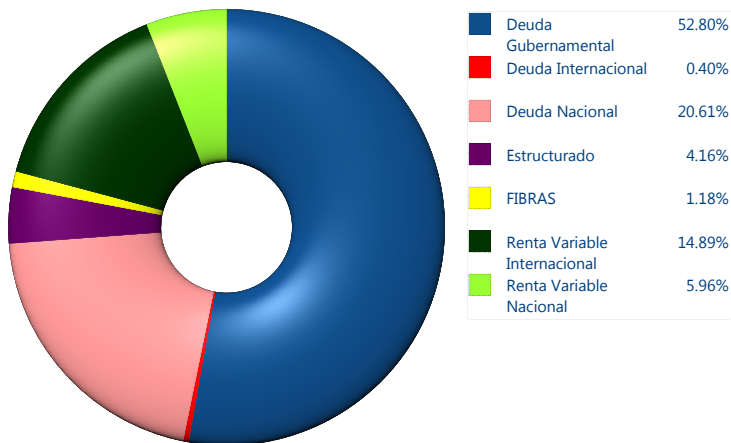
\$266,887



*Cifras en millones de pesos

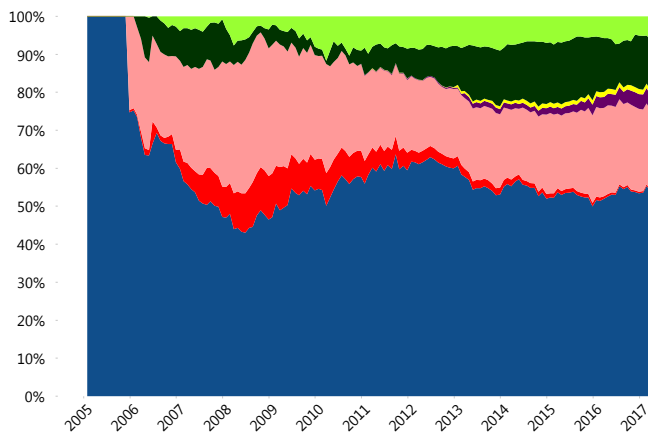
Contiene el efecto de fusiones, cortes transversales y transferencias por edad. Para mayor información consultar: <http://www.consar.gob.mx/gobmx/Aplicativo/Factsheets/EC/ECSAR.pdf>

II) Inversiones



Tipo de Instrumento		XXI-Banorte (...)	Sistema Básicas 2**
Renta Variable Nacional	Renta Variable Nacional	5.96%	5.92%
	Total	5.96%	5.92%
Renta Variable Internacional	Renta Variable Internacional	14.89%	13.20%
	Total	14.89%	13.20%
Mercancías	Mercancías	0.00%	0.13%
	Total	0.00%	0.13%
FIBRAS	FIBRAS	1.18%	1.85%
	Total	1.18%	1.85%
Estructurado	Estructurados	4.16%	4.48%
	Total	4.16%	4.48%
Deuda Nacional	Alimentos	0.06%	0.33%
	Automotriz	0.00%	0.05%
	Banca de Desarrollo	1.88%	1.86%
	Bancario	1.12%	1.52%
	Bebidas	0.36%	0.43%
	Cemento	0.05%	0.04%
	Centros Comerciales	0.09%	0.06%
	Construcción	0.06%	0.02%
	Consumo	0.49%	0.36%
	Deuda CP	0.00%	0.00%
	Empresas Productivas del Estado	3.88%	2.99%
	Estados	0.98%	0.69%
	Europesos	4.33%	3.50%
	Grupos Industriales	0.32%	0.55%
	Infraestructura	1.40%	2.93%
	Otros	0.86%	0.97%
	Papel	0.05%	0.14%
Serv. Financieros	0.49%	0.37%	
Siderúrgica	0.00%	0.00%	
Telecom	1.44%	1.40%	
Transporte	0.22%	0.27%	
Vivienda	2.53%	1.82%	
Total	20.61%	20.30%	
Deuda Internacional	Deuda Internacional	0.40%	0.83%
	Total	0.40%	0.83%
Deuda Gubernamental	BONDES	0.22%	0.86%
	BONOS	10.64%	14.87%
	BPA182	0.00%	0.03%
	CBIC	4.37%	3.89%
	CETES	1.03%	5.47%
	REPORTO	2.75%	2.27%
	UDIBONO	32.13%	24.87%
	UMS	1.68%	1.04%
	Total	52.80%	53.30%
	Total	100.00%	100.00%

Evolución de Inversiones



**Considera las inversiones de todo el grupo de SIEFORES Básicas 2 Cifras al cierre de abril de 2017

III) Desempeño

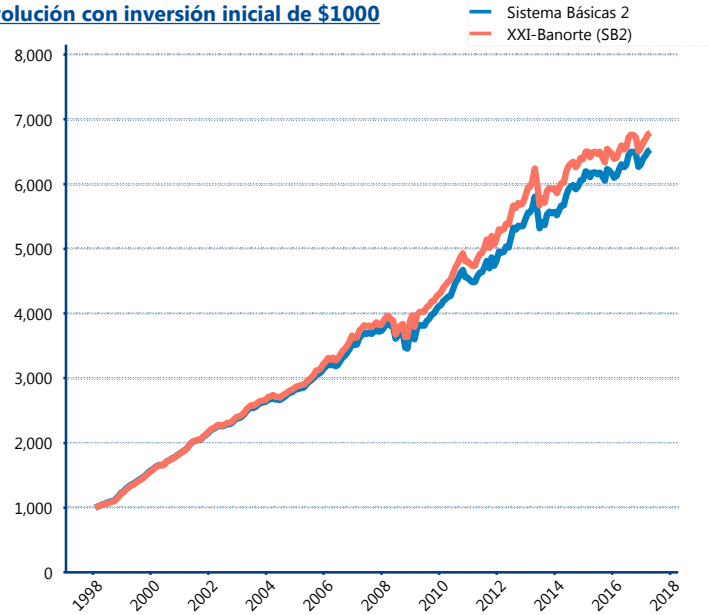
Rendimiento Bolsa

Tipo	XXI-Banorte (SB2)	Sistema Básicas 2
1 año	3.16%	3.77%
2 años	2.22%	2.78%
3 años	4.12%	4.81%
5 años	4.73%	5.32%
Histórico	10.64%	10.43%

Indicador de Rendimiento Neto

Siefore	IRN %
Profuturo (SB2)	6.65%
SURA (SB2)	6.17%
Banamex (SB2)	5.83%
Coppel (SB2)	5.57%
PensionISSSTE (SB2)	5.22%
Metlife (SB2)	5.05%
Azteca (SB2)	4.95%
Principal (SB2)	4.91%
XXI-Banorte (SB2)	4.80%
Inbursa (SB2)	4.39%
Invercap (SB2)	4.15%
Promedio Simple	4.80 %
Promedio Ponderado	4.80 %

Evolución con inversión inicial de \$1000



Construido con el precio de la Siefore registrado en la Bolsa Mexicana de Valores

IV) Medidas de sensibilidad y riesgos

Evolución del Plazo Promedio Ponderado

